



BUS STATION ZÜRICH



Vorgaben

- Einfahrt/ Ausfahrt mit Transponderkarte
- wenn keine Karte vorhanden bitte Infoschalter betätigen
- Transponder bestellen:
versand.behoerdenteam@flixbus.de
- wenn Aussenstellplatz dann Info auf den Infoscreen

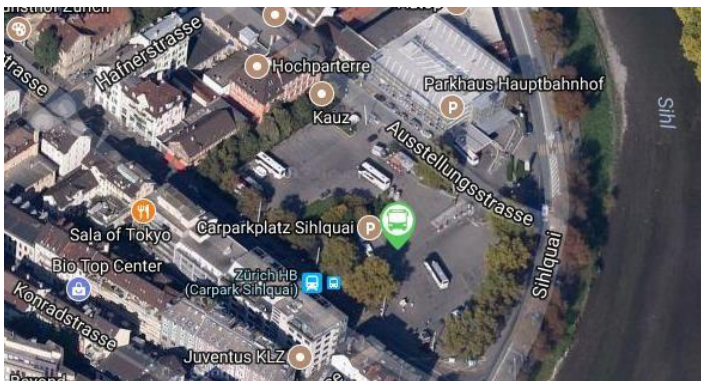
Restrictions

- Entry/exit with Access card
- if you don't have a Access card, please use the information button
- Order a Access card:
versand.behoerdenteam@flixbus.de
- if outdoor parking space then info on the info screen



ZBS ABFAHRTSZEITEN DER AUSSENSEKTOREN			
Anbieter	Destination	Abfahrt	Sektor
Flixbus	Frankfurt	08:00	B
Flixbus	München	09:30	A
Kantic	Belgrad	14:00	B
Eurobus	Strassbourg	15:30	C
Best of Switzerland	Wien	16:30	D
DB Reisen	Belgrad	18:25	B
Flixbus	Rom	20:30	A
Calanda Reisen	Mailand	21:00	C

Zürich HB (Carpark Sihlquai), Ausstellungsstrasse 5, 8005 Zürich, 47.380855, 8.537436





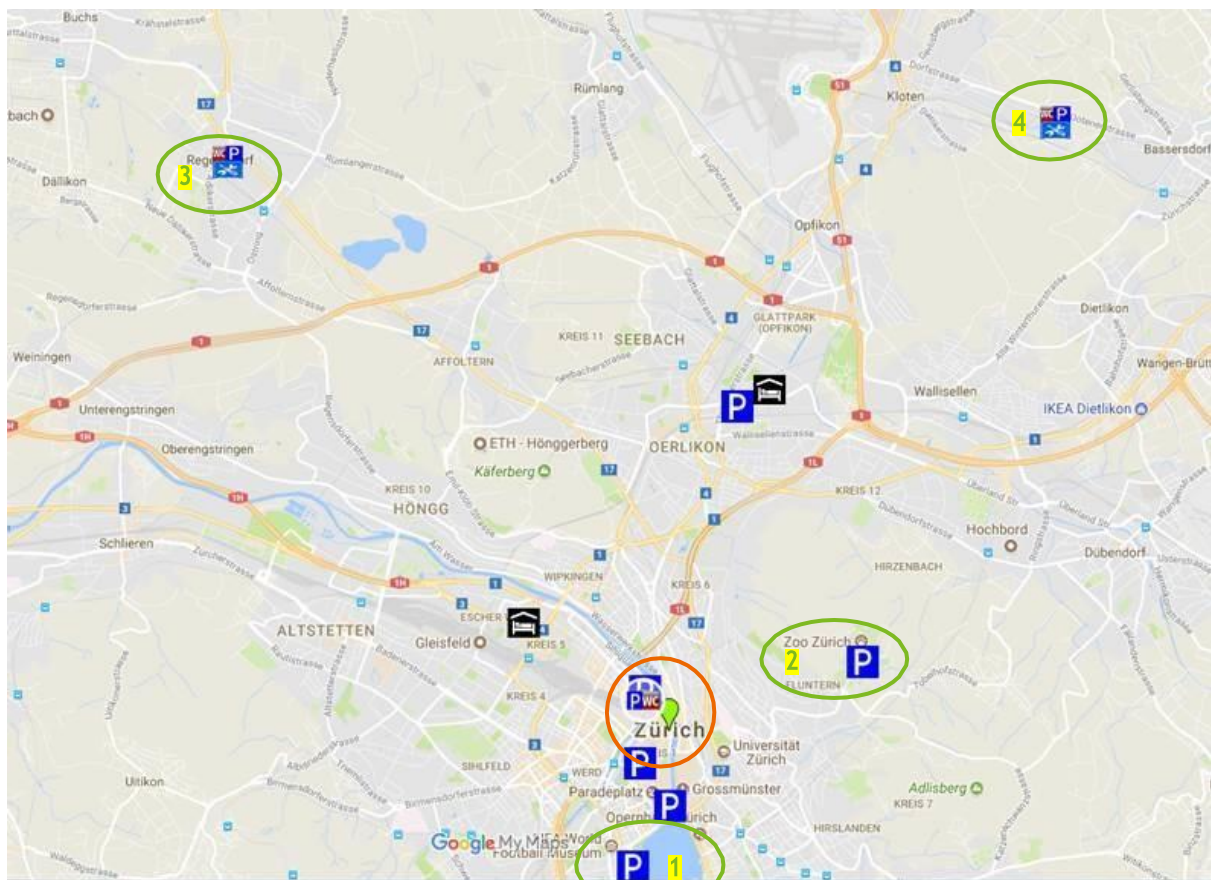
Hotels

1. Hotel ibis budget Zurich City West (Schiffbaustr. 13, 8005 Zürich)
2. Ibis Zürich Hotel Messe Airport (Heidi-Abel-Weg 5, 8050 Zürich)



Parkplätze / parking areas

1. Busparkplatz am Mythenquai (Mythenquai 35, 8002 Zürich)
2. Busparkplatz am Zoo (Klosterweg, 8001 Zürich)
3. Eurobus Welti Furrer AG, Regensdorf (Althardstr. 174, 8105 Regensdorf)
4. Eurobus Welti Furrer AG, Basserdorf (Grindelstr. 8, 8303 Basserdorf)



Zusatzinformationen

- WC-Ablass vorhanden (Bodenablass, kein Frischwasser)

Additional information

- Toilet drain available (floor drain, no fresh water)

Problems?

Hilfe erhalten!

or E-Mail: TC@flixbus.com

